

# 「お米一合運動」にご協力ください



家からお米を



職場からお米を



職場のお米を  
フードバンクかながわへ

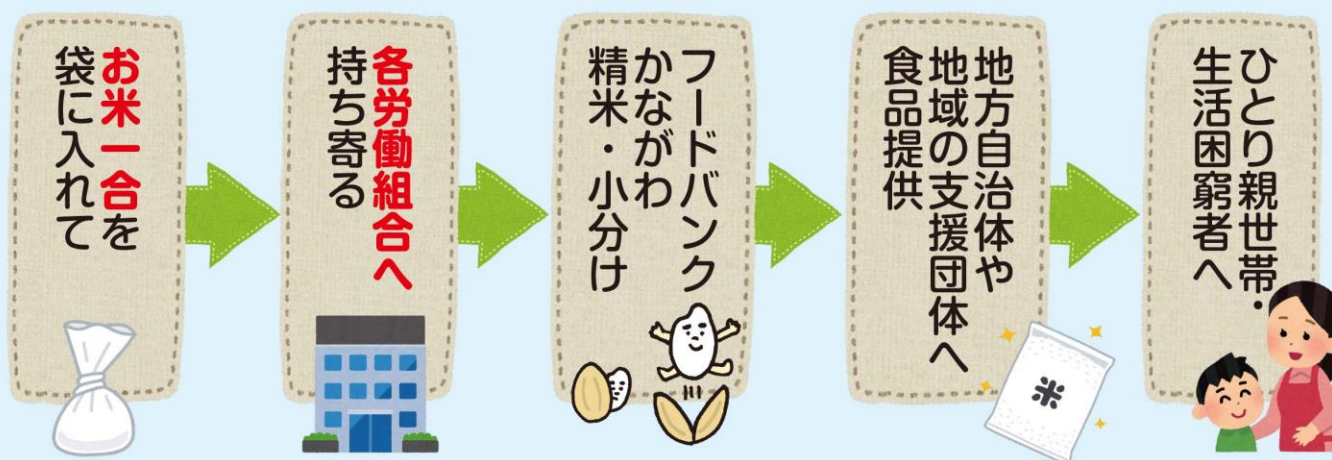


物価高騰や円安などの影響で「ひとり親世帯・生活困窮者」の暮らしがますます厳しくなっています。とくにシングルマザーの世帯では、収入減により貯蓄を切り崩して生活する方が大勢います。



## お米を労働組合に届けて 「ひとり親世帯・生活困窮者」を支援しよう!!

### 「お米一合運動」の流れ



### 「お米一合運動」の参加方法

- お米一合以上をビニール袋やジップロック等に入れてください。
- お米の袋を所属の労働組合に届けてください。
- 労働組合は地域労福協を通し「フードバンクかながわ」に届けます。
- 「フードバンクかながわ」は、ひとり親世帯などを支援する行政・自治体やNPO等の団体に届けます。
- お米は、賞味期限もなく、「フードバンクかながわ」で再精米するので美味しいお米をお届けします。



取り組み期間 2024年10月1日(火)～2025年3月31日(月)

三浦半島労福協・三浦半島地域連合事務所

〒238-006 横須賀市日の出町1-5ヴェルクよこすか3階

TEL046-821-0005 FAX046-821-3705

各組織・団体で備蓄食料品入れ替えなどありましたら、ご連絡ください

【お問い合わせ】

神奈川県労働者福祉協議会 〒234-0026

横浜市中区寿町1-4かながわ労働プラザ5F TEL045-227-6290

【協賛】

連合神奈川 〒231-0023 横浜市中区山下町24-1