

# 「お米一合運動」にご協力ください



家からお米を



職場からお米を



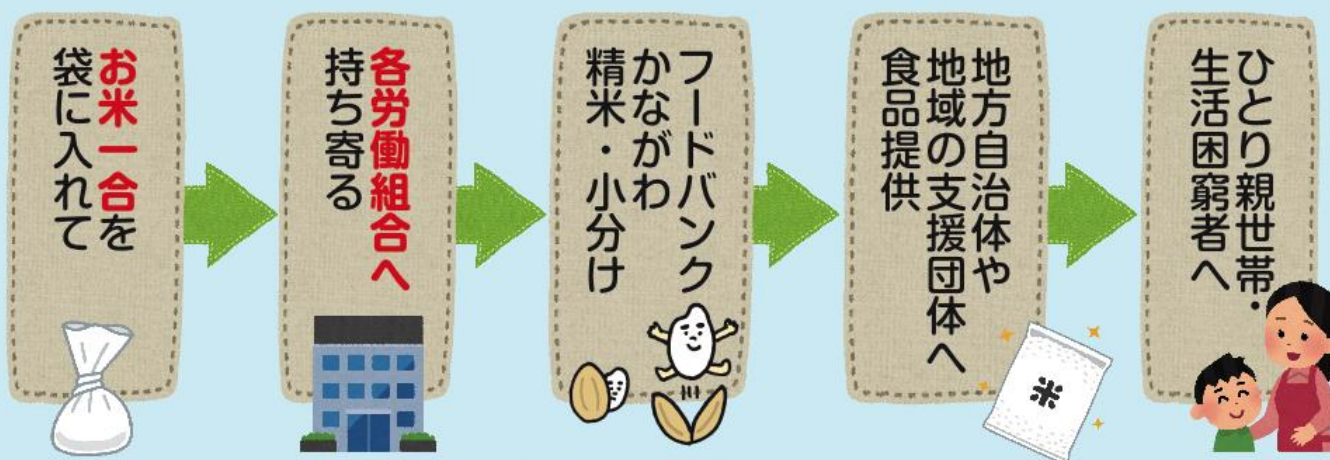
職場のお米を  
労福協へ



現在、新型コロナウイルス感染症の影響で「ひとり親世帯・失業者」などの困窮が深まっています。とくにシングルマザーの世帯では、収入減により貯蓄を切り崩して生活する方が大勢います。

## お米を労働組合に届けて「ひとり親世帯・生活困窮者」を支援しよう!!

### 「お米一合運動」の流れ



### 「お米一合運動」の参加方法

- お米一合以上をビニール袋やジップロック等に入れてください。
- お米の袋を所属の労働組合に届けてください。
- 労働組合は地域労福協を通し「フードバンクかながわ」に届けます。
- 「フードバンクかながわ」は、ひとり親世帯を支援する行政・自治体やNPO等の団体に届けます。
- お米は、賞味期限もなく、「フードバンクかながわ」で再精米するので美味しいお米をお届けします。



取り組み期間 2023年10月1日(日)～2024年3月31日(日)

9月28日発行しました三浦半島労福協ニュース69号も参照頂き、三浦半島労福協・地域連合の会議やイベント、三浦半島地域連合第33回定期総会の際に、お米一合をお持ちよりください!!!

【お問い合わせ】  
神奈川県労働者福祉協議会 〒234-0026  
横浜市中区寿町1-4かながわ労働プラザ5F TEL045-227-6290  
【協賛】  
連合神奈川 〒231-0023 横浜市中区山下町24-1