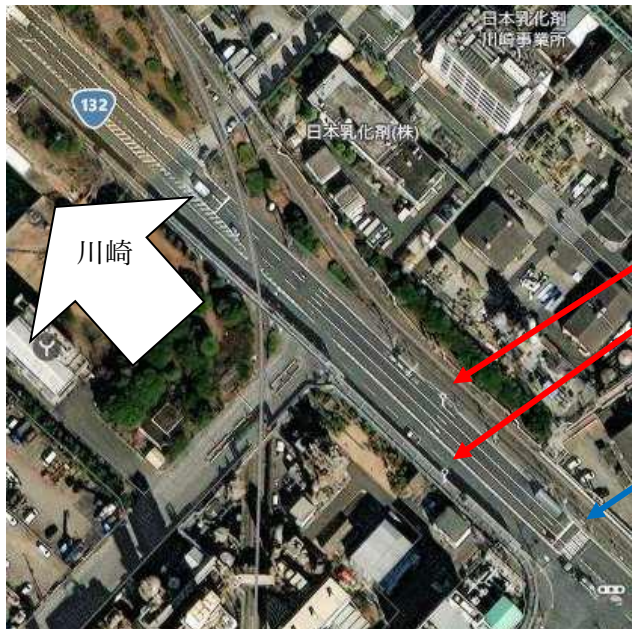


2024年度に向けた 神奈川県警に対する道路交通課題改善要望

提出地区名 大師

I. 信号に関するもの	番号	1	発生区名	川崎区
タイトル	信号機の設置について			
交通課題	バス停近くの道路は信号が少なく、横断歩道を通らずに渡る人がいて危ない。			
改善要望	適切な場所に横断歩道と信号の設置をお願いしたい。			
場所	日本触媒前バス停 (川崎区千鳥町 14)			

地図など



近くの歩道は、ここにしかない。

回答	<p>要望バス停付近を確認しましたが、歩行者は閑散としていたほか、歩行者の道路を横断する需要は認められませんでした。</p> <p>また、御要望バス停から約 40m付近の場所に信号機が設置されておりますので、適切な場所に信号機が設置されていると考えます。</p> <p>したがって、信号機の設置の必要性は低いと考えます。</p>
----	--

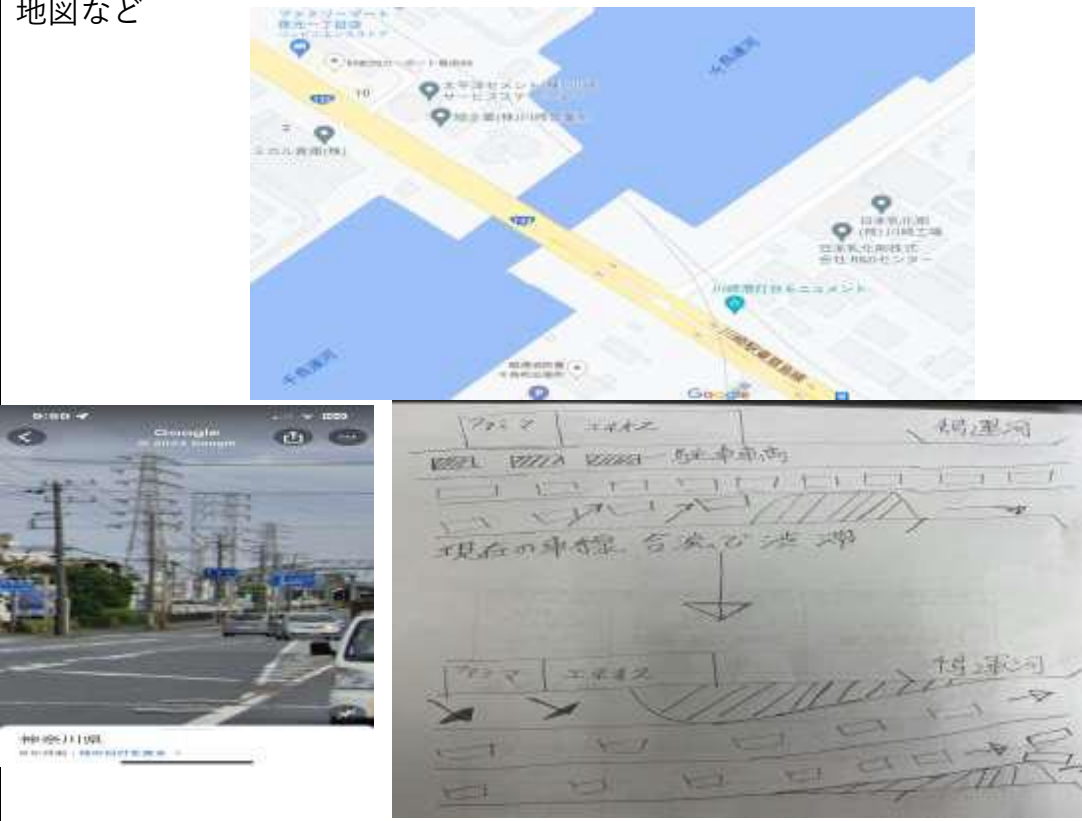
Ⅲ. 自転車（走行等）に関するもの	番号	1	発生区名	川崎区
タイトル	車両接触回避対策			
交通課題	自転車で下ると、突然横の道から車が出てきて、ひやりとすることが多々あります。			
改善要望	風よけのガードを一部撤去する又は、ミラーの設置が出来ないでしょうか。			
場所	塩浜陸橋			
地図など				
				
回答	警察所管外となります。			

提出地区名 大師

IV. 取り締まり・規制に関するもの	番号	1	発生区名	川崎区
タイトル	バスレーンの取り締まり強化			
交通課題	バス専用レーンに違法駐車車が停車し、スムーズな走行ができない。			
改善要望	<p>駐車違反の取り締まりの強化をしていただきたい。</p> <p>または、優先ではなく専用レーン化に出来ないでしょうか。</p>			
場所	国道 132 号線全線にわたり			
<p>地図など</p> <div style="display: flex; justify-content: space-around;">   </div>				
回答	<p>駐車監視員活動ガイドラインにおいて重点路線に指定し取締りを強化している場所であり、今後も警察官及び駐車監視員による取締りを進めてまいります。</p> <p>また、御要望場所は、東行き（塩浜交差点方面）が土曜、日曜、休日を除く 7時から 9時まで及び 17時から 19時までがバス専用レーン、土曜、日曜、休日を除く 9時から 17時まで及び 19時から 21時までがバス優先レーンとなっており、西行き（川崎駅方面）が土曜、日曜、休日を除く 7時から 21時までがバス優先レーンとなっております。</p> <p>現在の規制は、バス会社の要望に基づき実施しており、現況の規制が妥当と考えます。</p>			

提出地区名 大師

Ⅲ. 自転車（走行等）に関するもの	番号	2	発生区名	川崎区
タイトル	通勤・通学時間帯の通行規制			
交通課題	駅前が狭く通勤通学時間帯に歩行者が溢れて、交通事故を誘発する恐れがある。			
改善要望	駅前の道を時間帯で一方通行や車両進入禁止にする。			
場所	京急大師線東門前駅前			
地図など				
				
回答	御要望場所は、約3年前から日曜・休日を除く7時 30 分から8時 30 分までの間、北側から南側に対して自転車を除く一方通行規制を実施しております。			

V. その他		番号	1	発生区名	川崎区
タイトル	132 号線塩浜～日本触媒の車線変更				
交通課題	第一車線はコンビニエンスストアなどの利用者により状態的な路上駐車により走行ができない状態。				
改善要望	千鳥運河の橋の手前で第 3 車線がゼブラになり第 2 車線への合流の形に現状はなっているが、合流時に渋滞が発生、対策としてエネオ ススタンド先で第 1 通行帯をゼブラゾーンにして、第 2・3 車線を そのまま通行帯として合流渋滞及び流れを良くする。				
場所	132 号線夜光交差点～日本触媒				
地図など					
回答	警察所管外となります。				