



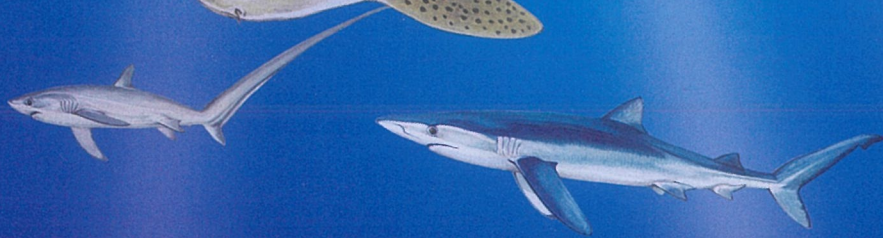
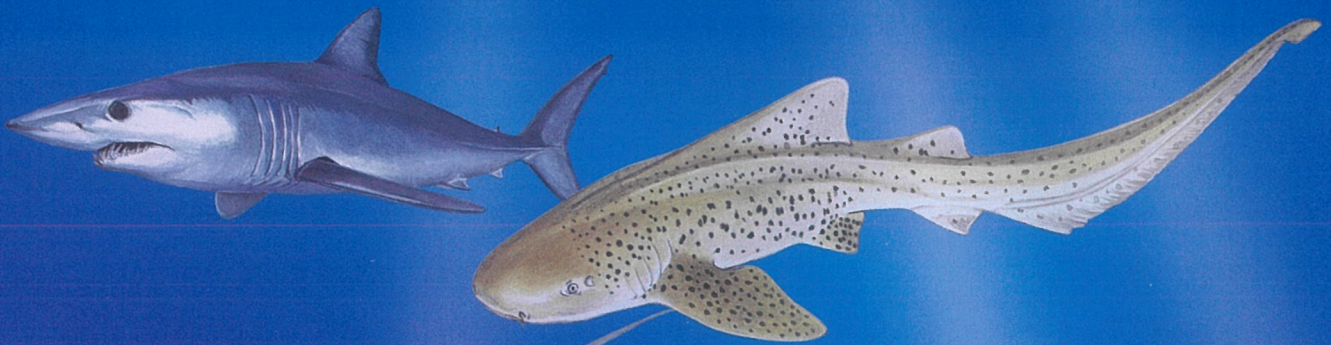
新江ノ島水族館  
ENOSHIMA AQUARIUM



# SHARKS

シヤークス

“えのすい”のサメ展



3月17日(金) ~ 5月28日(日)

展示生物 ヒゲツノザメ、タンビコモリザメ、マモンツキテンジクザメ、シマザメ、トラザメほか



展示協力：

アクアワールド茨城県大洗水族館、海遊館、神奈川県立生命の星・地球博物館、九十九島水族館海きらら、四国水族館、しながわ水族館、平塚市博物館、横浜・八景島シーパラダイス  
株式会社ココロ

イラストレーション：  COLORATA  
カロラータ株式会社

# ロレンチニ瓶

微弱な電気を感知する感覚器官です。

# 嗅覚

遠くからの血の臭いを頼りに、餌にたどり着くことができます。

# 聴覚

聴覚で周りの状況を感じます。

# 視覚

暗い海の中のわずかな光でも、はっきりと感知することができます。

# SHARKS

シャークス

“えのすい”のサメ展

# 軟骨

軟骨魚類はサメの他にエイの仲間やギンザメの仲間が含まれます。

# 浮力調整

脂肪がたくさん含まれた大きな肝臓を持っており、これで浮力を得ることができます。



## えのすい 初展示

“えのすい”で初めての展示となる  
深海に生息するサメと、海外に生息するサメ。

## 相模湾のサメ



迫力サイズのホホジロザメ(ロボット)。



ヒゲツノサメ



## メガロドンの顎歯復元模型



いつでも  
ワークショップ  
なぎさの体験学習館



チリ & チーズの  
シャークドッグ  
オーシャンカフェ



シャークス  
チョコレート  
メインショップ

※会期中に展示するサメの種類は変更する場合があります

### ■営業時間 ※詳しくはHPをご覧ください

3月17日(金)~4月29日(祝・土)、  
5月1日(月)、5月2日(火)、5月7日(日)~5月28日(日) ... 9:00~17:00  
4月30日(土)、5月3日(祝・水)~5月6日(土) ..... 8:30~18:00

### ■入場料金(消費税込み) ※最終入場、チケット販売は閉館時間の1時間前までです。

	大人	大学生他	高校生	中学生・小学生	幼児(3歳以上)
一般料金	2,500円	2,500円	1,700円	1,200円	800円
年間パスポート	5,000円	5,000円	3,400円	2,400円	1,600円
えのすいKids Club				2,400円小学生	1,600円
えのすいプラチナクラブ	5,000円	えのすいプラチナクラブは50歳以上の方が対象です			

※高校生の方はチケット購入時に生徒手帳等をご提示ください。  
※障がい者手帳をご提示の方と同伴の方1名は、一般料金の半額となります。  
※最終入場、チケット販売及び年間パスポート等、各会員証の新規・更新のお手続きは閉館時間の1時間前までとなります。  
※各展示・プログラムの詳細は下記ホームページにてご確認ください。また、展示内容は予告なく変更する場合があります。



小田急江ノ島線「片瀬江ノ島駅」から徒歩3分  
江ノ島電鉄「江ノ島駅」から徒歩10分 湘南モノレール「湘南江ノ島駅」から徒歩10分

<https://www.enosui.com/>

えのすい 検索

第一種動物取扱業に関する表示 事業所の名称:新江ノ島水族館 事業所の所在地:神奈川県藤沢市片瀬海岸2-19-1 登録に係る第一種動物取扱業の種類:展示 動愛第210512号 登録年月日:2007年5月10日 登録の有効期間の末日:2027年5月9日 販売 動愛第210513号 保管 動愛第210514号 貸出し 動愛第210515号 登録年月日:2017年4月14日 登録の有効期間の末日:2027年4月13日 動物取扱責任者:白形 知佳