

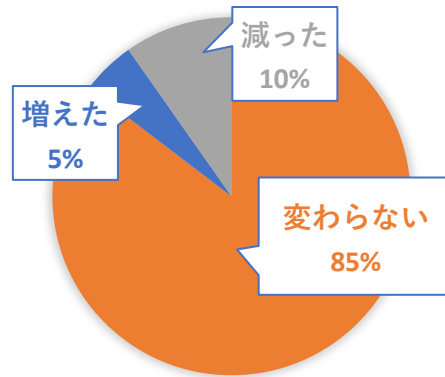
川崎地域連合 会員組織アンケート

第2回 新型コロナウイルスによる会社事業所の影響調査の結果について

2020年11月13日に行いました、表題の調査に11産別・41組織のご協力をいただきました。
ご協力に感謝いたします。

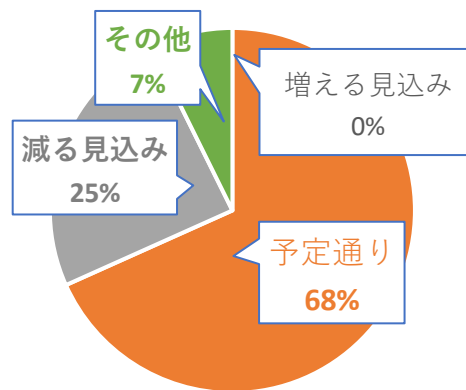
Q1. 基本賃金（固定手当含む）は4、5月時点から現在までの間に変化はありましたか？

- A 1. ① **変わらない** 35
 ② **増えた** 2
 ③ **減った** 4



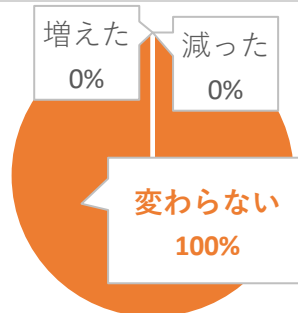
Q2. 冬のボーナスについて

- A 2. ① **増える見込み** 0
 ② **予定通り** 28
 ③ **減る見込み** 10
 ④ **その他** 3



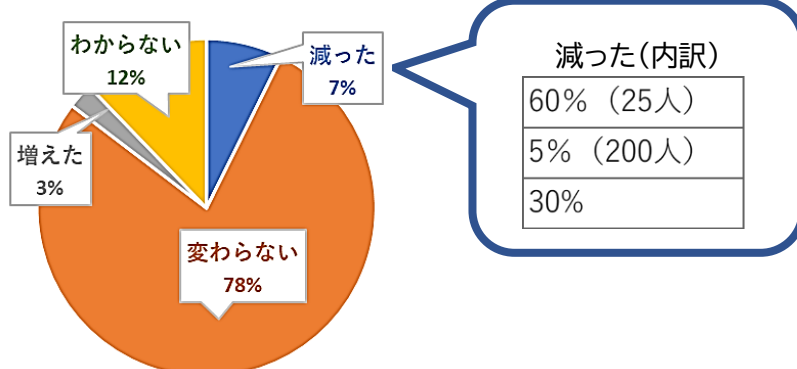
Q3-1. ウイルスの煽りを受け、正社員の雇用者状況は？

- A 3-1.
 ① **増えた** 0
 ② **変わらない** 41
 ③ **減った** 0



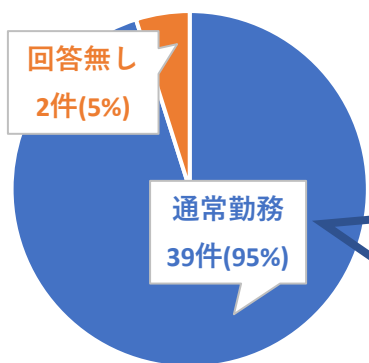
Q3-2. ウイルスの煽りを受け、正社員以外[※]の雇用者状況は？

- A 3-2.
 ① **増えた** 1
 ② **変わらない** 32
 ③ **減った** 3
 ④ **わからない** 5

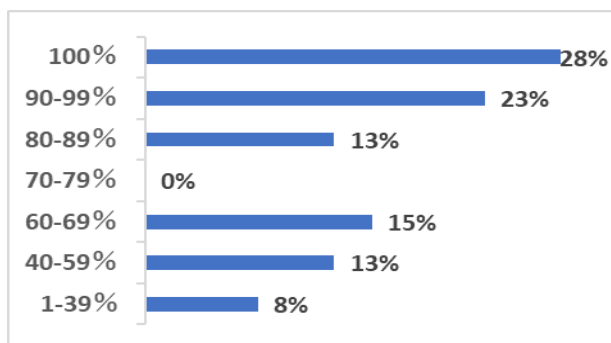


Q4. 現在の勤務体制について

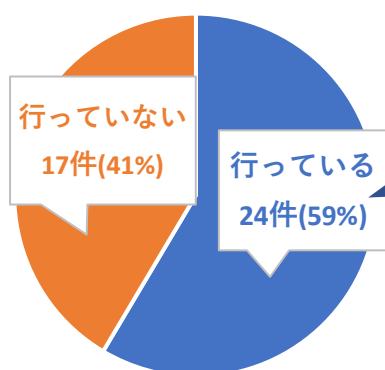
A4. ①通常勤務



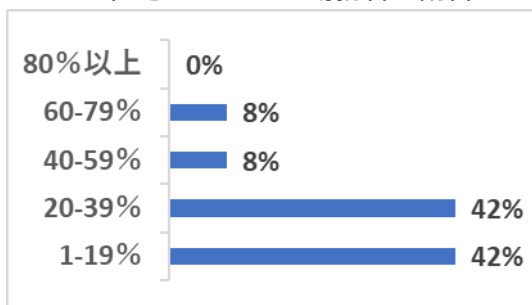
通常勤務者の割合



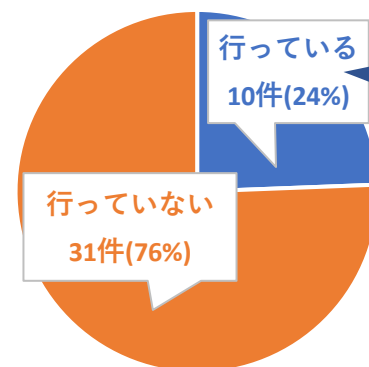
②在宅・テレワーク勤務



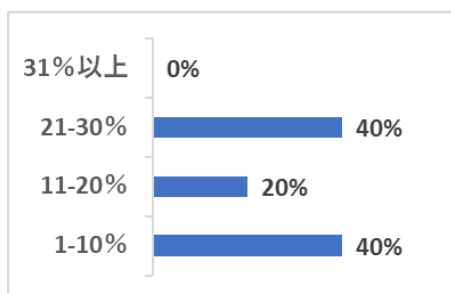
在宅・テレワーク勤務者の割合



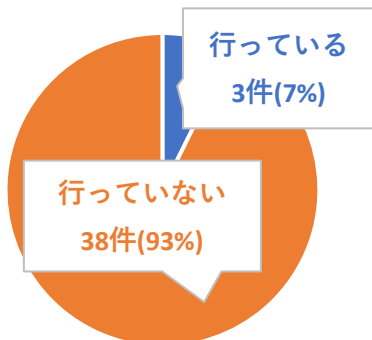
③時差勤務



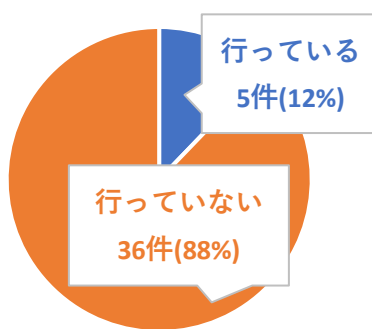
時差勤務者の割合



④短時間勤務



⑤休業・休暇

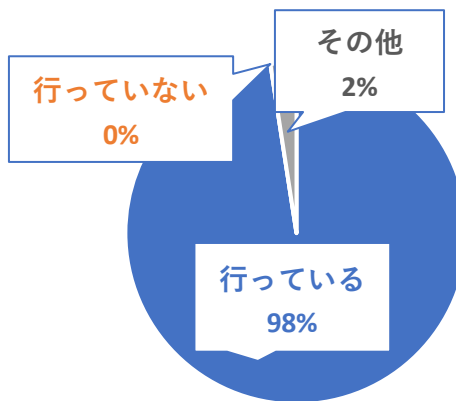


⑥その他

| |
|-------------------|
| 週休3日制 |
| 通常・在宅・時差勤務を日ごとに選択 |
| 交替勤務制 |
| 営業時間短縮職場あり |

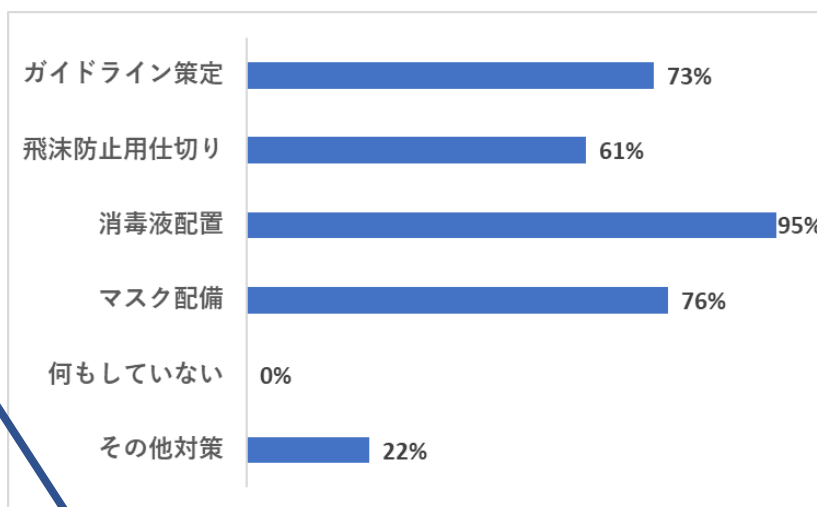
Q 5. 感染予防の対策について労使で、情報共有や意見交換をおこなっていますか？

- A 5. ①行っている 40
 ②行っていない 0
 ③その他 1 (回答無し)



Q 6. 事業所が執務場所でコロナ対策をおこなった内容は？ (複数回答可)

- A 6. ①ガイドライン策定 30
 ②飛沫防止用仕切り 25
 ③消毒液配置 39
 ④マスク配備 31
 ⑤何もしていない 0
 ⑥その他 8



その他の内容

- イベント・懇親会のガイドライン
- 寝室リネンズ毎回交換。時々消毒活動 (ドアノブ・テーブル・電車内等)
- 体温計、一部の部署でフェイスシールド、手袋、ボールペン、会議 (ソーシャルディスタンス・換気)、職場内の除菌 (除菌シート配備)
- 空間消毒用に空気清浄機を会議室内に設置
- 執務場所の分散
- 食堂の定期清掃
- 会議室の人数制限
- 発熱外来の実施、37度以上の院内への入所制限、面会禁止